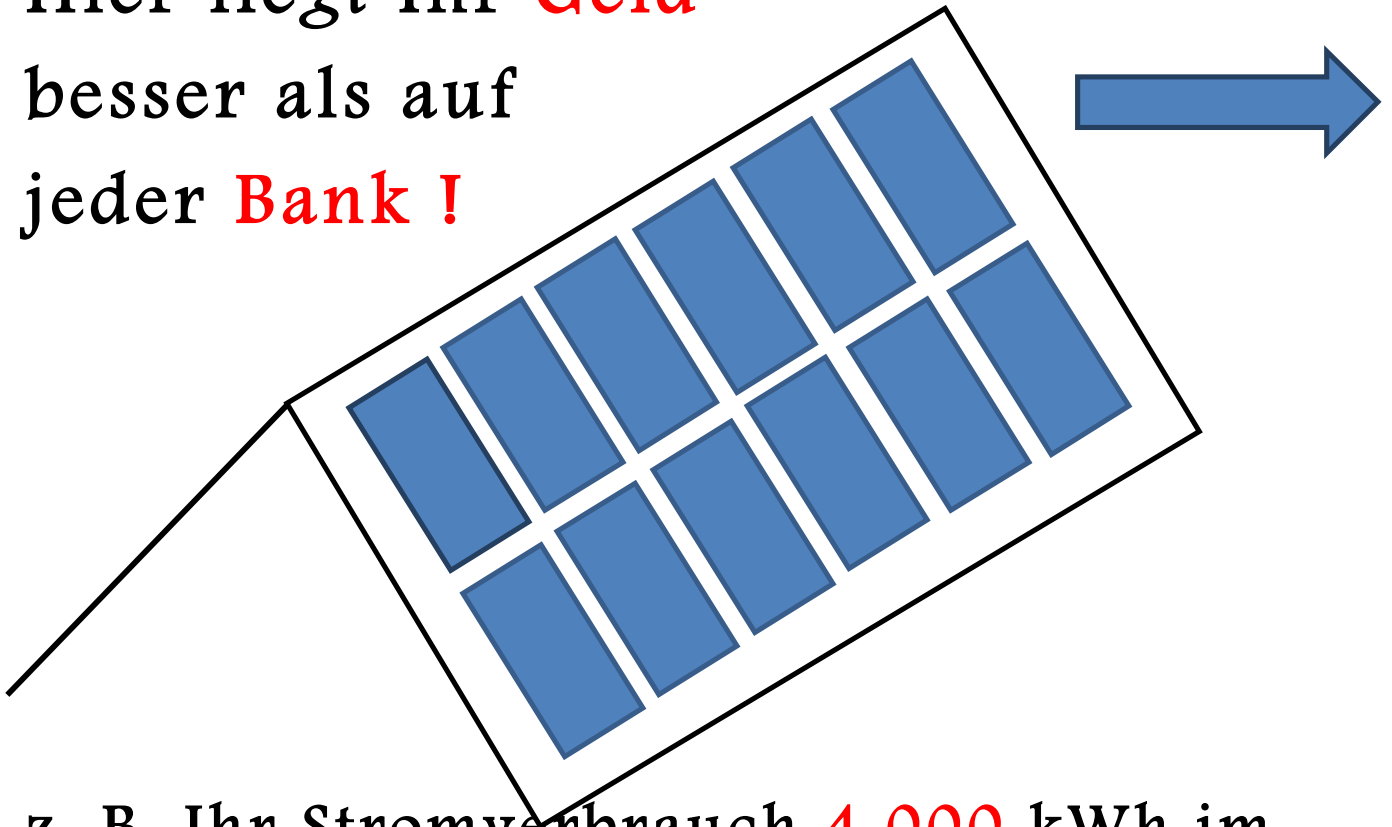


Hier liegt Ihr **Geld**
besser als auf
jeder **Bank !**

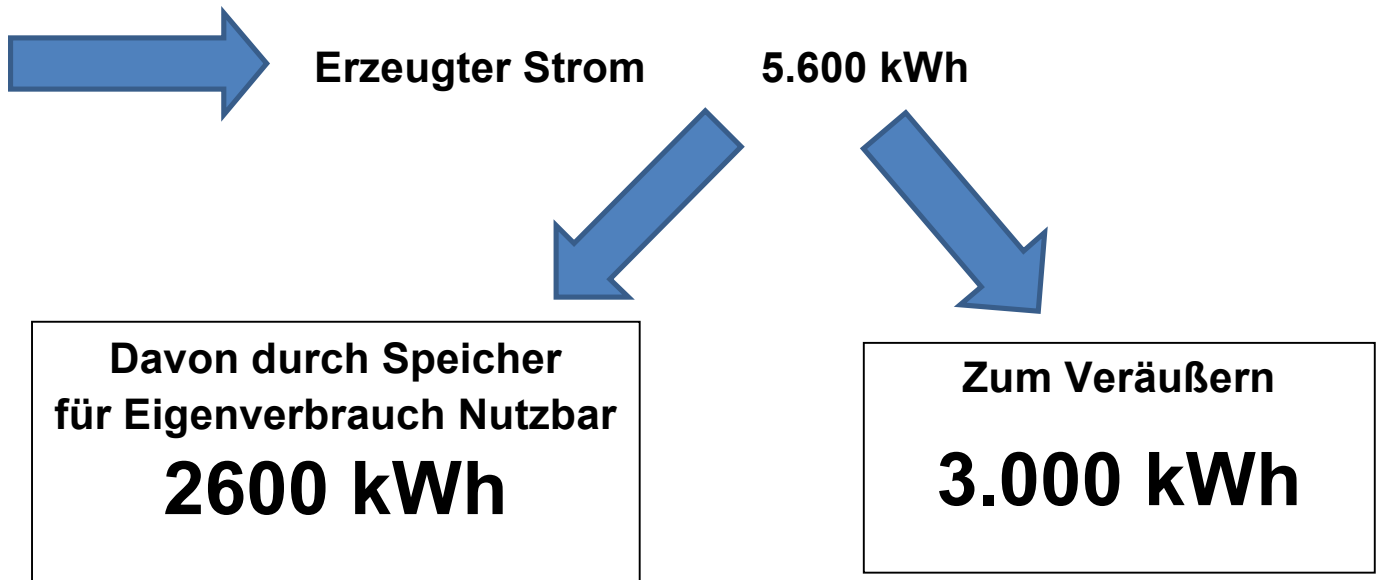


z. B. Ihr Stromverbrauch **4.000 kWh** im
Jahr

Abschlagszahlung monatlich ca. **95,- €**

Photovoltaikanlage mit
Eigenverbrauchsoptimierung durch
Speicher

Anlagenpreis inklusive Aufbau und Anschluss	15.750,- €
- Staatliche Förderung	<u>1.767,- €</u>
Benötigte Investition	<u><u>13.983,- €</u></u>



Jährlicher Stromverbrauch 4.000 kWh
 - Selbst erzeugter Strom 2.600 kWh

Zu erwerbender Strom 1.400 kWh

Neuer Abschlag ca. **31,50 €** Einnahmen ca. **32,00 €**

Ertragsberechnung:

Bisher gezahlter Abschlag ca. 95,00 €

Jetziger Abschlag ca. 31,50 €

Ersparnis ca. 63,50 €

Einnahmen Stromverkauf ca. 32,00 €

Gesamtmonatseinnahmen ca. 95,50 €

95,50€ x 12 Monate = 1.146,00 € jährlich

Rendite der Investition = ca. **8,2 %** .

Bei jeder **Strompreiserhöhung**

steigert sich Ihre Rendite!